

周辺施設(能美海上ロッジ)利用人員状況

平成25年度

	4月	5月	6月	7月	8月	9月	10月	11月	12月	1月	2月	3月	合計
宿泊	823	898	687	982	1,346	825	988	989	830	874	755	949	10,946
休憩	684	538	537	327	348	426	389	599	809	453	363	680	6,153
レストラン	1,017	1,209	676	756	1,459	800	779	901	673	700	614	816	10,400
入浴	963	857	708	778	797	726	842	1,064	1,567	1,235	1,355	1,263	12,155
合計	3,487	3,502	2,608	2,843	3,950	2,777	2,998	3,553	3,879	3,262	3,087	3,708	39,654

平成26年度

	4月	5月	6月	7月	8月	9月	10月	11月	12月	1月	2月	3月	合計
宿泊	867	870	806	1,121	1,246	814	856	875	805	922	823	941	10,946
休憩	823	373	297	210	245	370	286	529	599	529	368	569	5,198
レストラン	665	835	520	567	957	613	641	532	418	440	496	659	7,343
入浴	1,080	1,191	791	790	960	892	930	1,083	1,318	1,318	1,230	1,224	12,807
合計	3,435	3,269	2,414	2,688	3,408	2,689	2,713	3,019	3,140	3,209	2,917	3,393	36,294

平成27年度

	4月	5月	6月	7月	8月	9月	10月	11月	12月	1月	2月	3月	合計
宿泊	775	972	631	1,020	1,468	845	1,002	919	809	861	849	926	11,077
休憩	570	537	245	243	407	306	386	554	613	509	387	486	5,243
レストラン	547	714	463	472	1,111	598	542	584	457	535	472	743	7,238
入浴	1,095	994	778	687	781	951	941	1,086	1,039	1,206	1,261	1,244	12,063
合計	2,987	3,217	2,117	2,422	3,767	2,700	2,871	3,143	2,918	3,111	2,969	3,399	35,621

平成28年度

	4月	5月	6月	7月	8月	9月	10月	11月	12月	1月	2月	3月	合計
宿泊	998	975	613	1,169	1,474	806	975	970	816	789	864	917	11,366
休憩	672	444	246	255	272	354	396	473	739	361	370	598	5,180
レストラン	497	333	351	591	1,049	596	501	492	496	545	409	863	6,723
入浴	1,028	1,015	746	785	844	686	796	1,050	1,156	1,263	1,095	1,326	11,790
合計	3,195	2,767	1,956	2,800	3,639	2,442	2,668	2,985	3,207	2,958	2,738	3,704	35,059

周辺施設(シーサイド温泉のうみ)利用人員状況

平成25年度

	4月	5月	6月	7月	8月	9月	10月	11月	12月	1月	2月	3月	合計
レストラン	2,706	3,226	1,984	2,916	5,114	2,365	1,605	1,907	1,990	2,609	1,851	2,640	30,913
入浴	6,611	7,305	5,553	5,959	8,618	5,222	4,699	5,183	6,834	7,466	5,623	6,715	75,788
合計	9,317	10,531	7,537	8,875	13,732	7,587	6,304	7,090	8,824	10,075	7,474	9,355	106,701

平成26年度

	4月	5月	6月	7月	8月	9月	10月	11月	12月	1月	2月	3月	合計
レストラン	1,692	2,393	1,401	1,920	3,313	1,781	1,238	1,811	1,554	1,916	1,608	2,088	22,715
入浴	5,056	5,896	4,095	4,712	7,519	5,331	4,583	5,533	6,801	7,741	6,293	6,617	70,177
合計	6,748	8,289	5,496	6,632	10,832	7,112	5,821	7,344	8,355	9,657	7,901	8,705	92,892

平成27年度

	4月	5月	6月	7月	8月	9月	10月	11月	12月	1月	2月	3月	合計
レストラン	1,457	2,230	1,441	1,925	3,687	1,993	1,839	2,011	1,766	2,205	1,675	2,282	24,511
入浴	5,971	6,999	4,765	5,399	7,910	5,372	5,310	5,499	5,818	7,492	5,834	6,242	72,611
牡蠣小屋								258	178	169	215		820
合計	7,428	9,229	6,206	7,324	11,597	7,365	7,149	7,510	7,584	9,697	7,509	8,524	97,122

平成28年度

	4月	5月	6月	7月	8月	9月	10月	11月	12月	1月	2月	3月	合計
レストラン	2,057	2,475	1,261	2,204	2,435	1,427	1,599	1,568	1,875	2,228	1,679	2,163	22,971
入浴	5,581	6,569	5,112	5,675	7,444	5,315	4,817	4,944	6,432	7,036	5,453	6,221	70,599
牡蠣小屋	39	39	6	81	97	60	6	251	220	123	132	6	1,060
合計	7,638	9,044	6,373	7,879	9,879	6,742	6,416	6,512	8,307	9,264	7,132	8,384	93,570

各施設年度別（3施設一体指定管理）収支状況

	能美海上ロッジ			シーサイド温泉のうみ			サンビーチおきみ			3施設合算		
	H27	H26	H25	H27	H26	H25	H27	H26	H25	H27	H26	H25
営業収入 (A)	138,617,409	136,657,991	151,282,421	85,257,112	79,496,965	78,680,264	17,663,842	12,166,243	17,303,523	241,538,363	228,321,199	247,266,208
うち 指定 管理料										10,286,000	10,286,000	10,286,000
営業費用 (B)	138,402,090	129,429,625	130,133,069	83,319,819	90,308,907	101,578,345	19,045,192	18,495,322	30,535,470	240,767,101	238,233,854	262,246,884
営業 直接費	36,243,339	33,684,458	35,199,429	22,994,208	21,150,104	22,960,729	4,292,192	2,662,393	6,637,487	63,529,739	57,496,955	64,797,645
営業経費	63,624,673	60,980,427	61,430,684	51,134,655	59,197,074	67,276,422	11,728,140	12,233,464	19,836,100	126,487,468	132,410,965	148,543,206
建物等 維持費	1,128,629	2,053,709	1,656,244	4,984,470	5,328,219	6,200,179	1,306,358	1,313,976	1,620,600	7,419,457	8,695,904	9,477,023
管理費	37,405,449	32,711,031	31,846,712	4,206,486	4,633,510	5,141,015	1,718,502	2,285,489	2,441,283	43,330,437	39,630,030	39,429,010
営業利益 (A)-(B)	215,319	7,228,366	21,149,352	1,937,293	-10,811,942	-22,898,081	-1,381,350	-6,329,079	-13,231,947	771,262	-9,912,655	-14,980,676

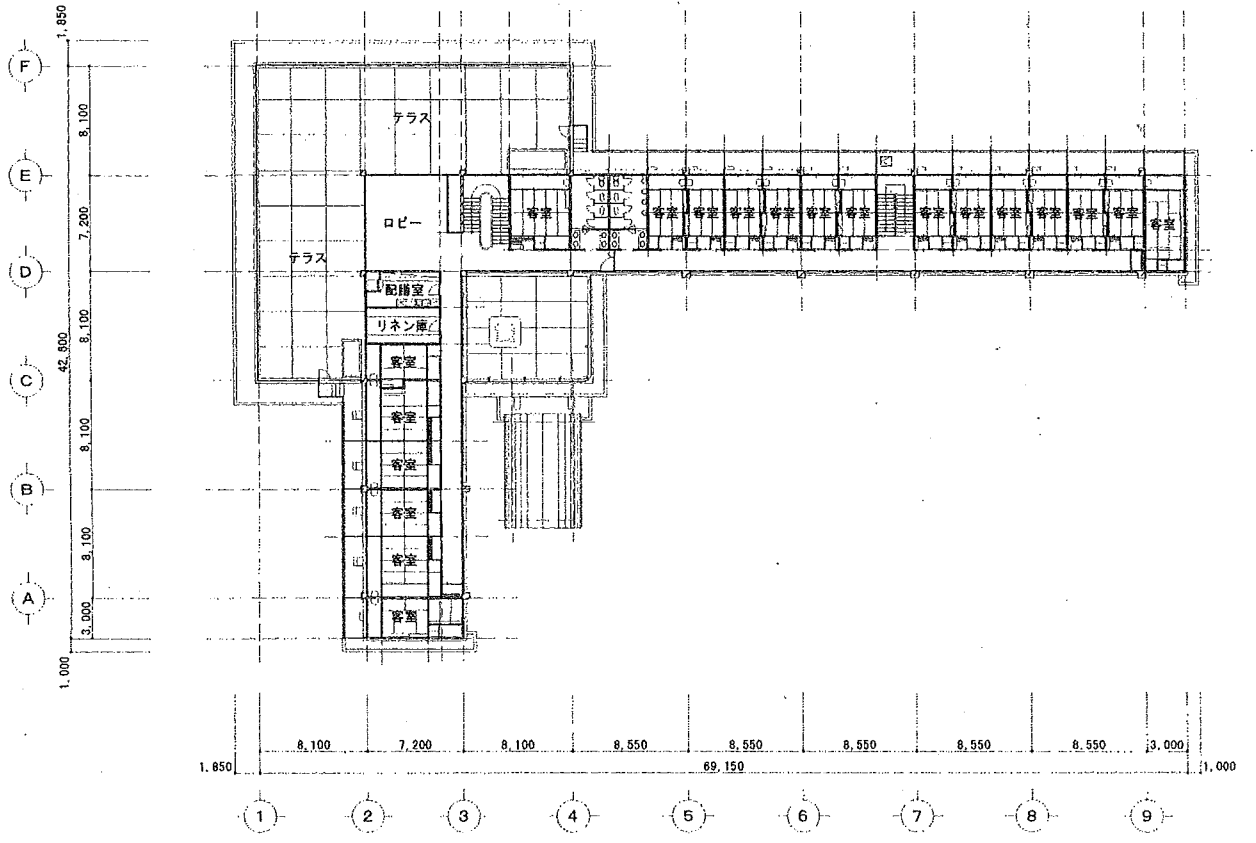
※「サンビーチおきみ」の平成25年度～平成27年度営業は、【12月～翌年3月：全館休館】【7月下旬～8月：海開き期間中開館】【その他：土曜日・日曜日、ゴールデンウィーク等営業】となっています。

参考資料

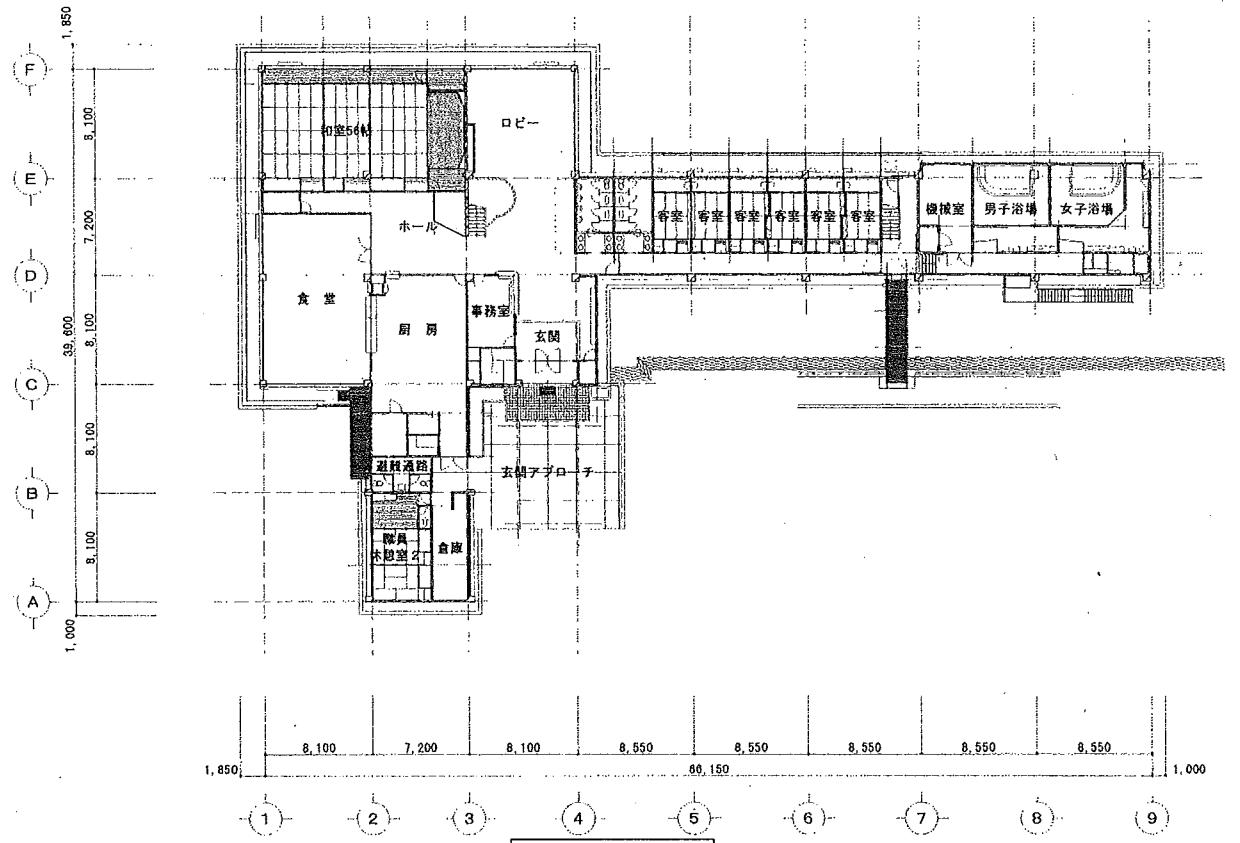
(旧) 能美海上ロジ平面図

平成29年4月28日

江田島市 産業部 産業企画課



2階平面図

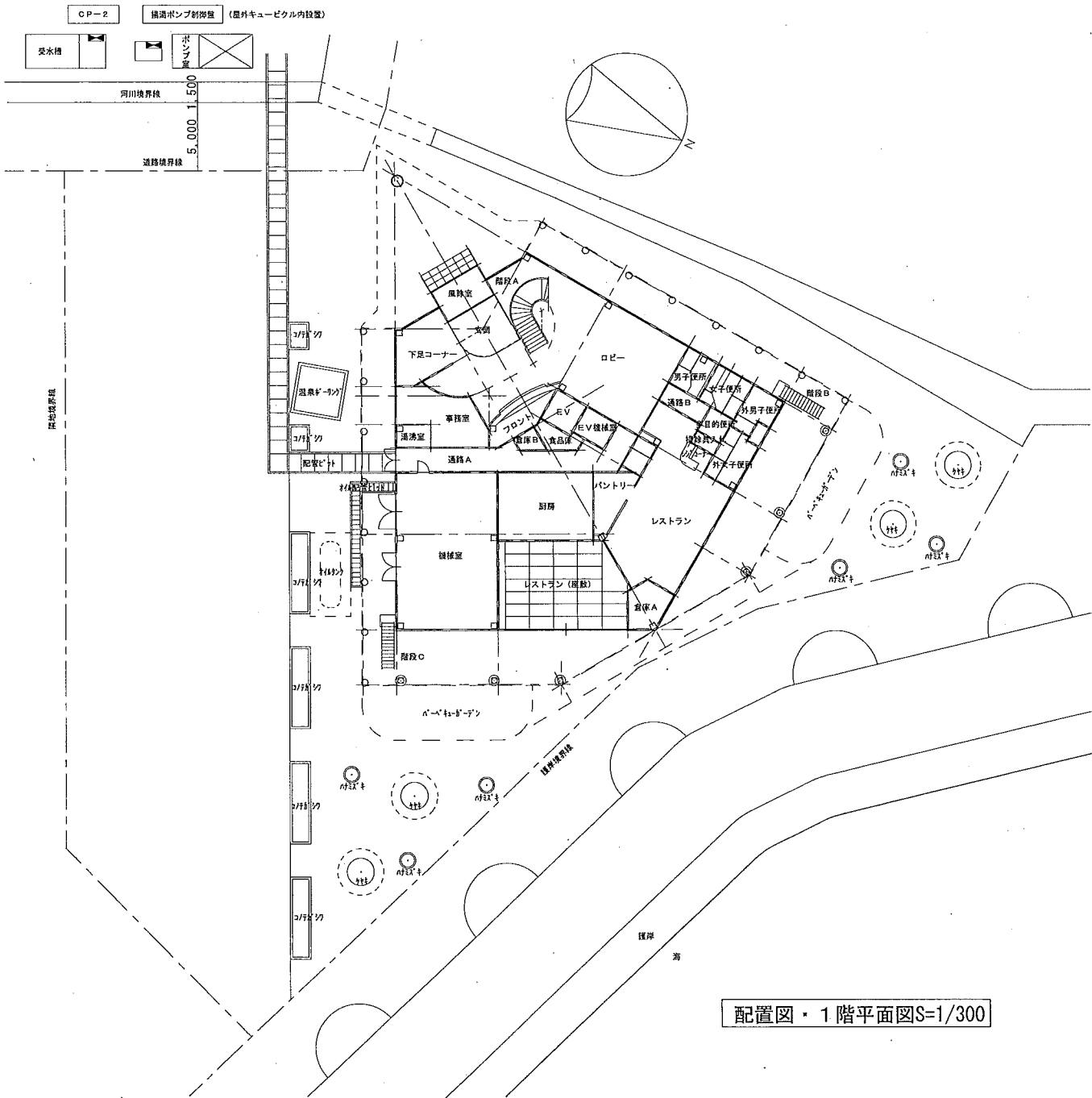


1階平面図

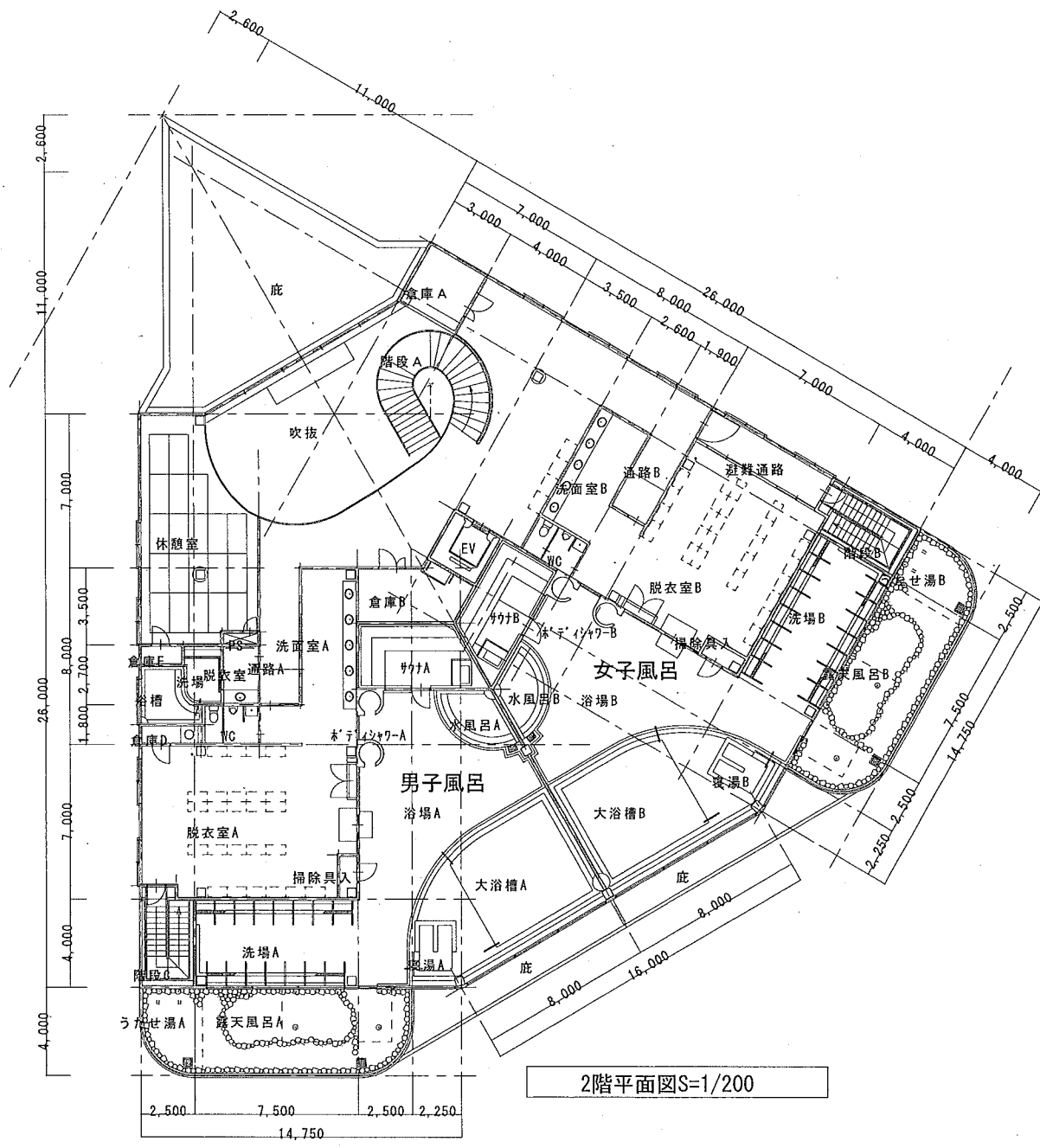
シーサイド温泉のうみ建物概要図

平成29年4月28日

江田島市 産業部 産業企画課



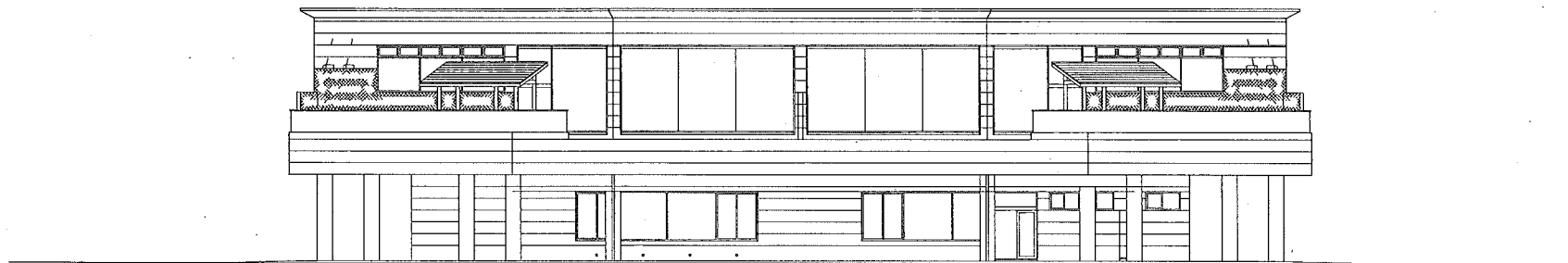
配置図・1階平面図S=1/300



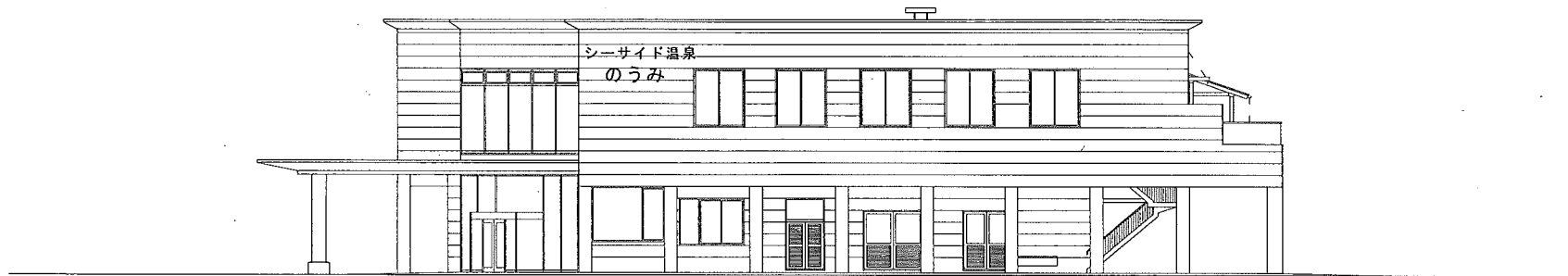
2階平面図S=1/200



西立面图S=1/200



北立面图S=1/200



東立面图S=1/200